



La Côte Saint-André
Enseignement agricole public

CFPPA-UFA Tél : 04 74 20 44 66

Centre de Formation Professionnelle
et de Promotion Agricole

57 avenue Charles de Gaulle - BP 83
38261 LA COTE ST ANDRE Cedex

Siret : 193 818 192 00026

Numéro d'activité : 82.38.P000838

Courriel : cfppa.cote-st-andre@educagri.fr

Site internet : www.formagri38.fr



BP REA

Brevet Professionnel de Responsable d'Entreprise Agricole
Fiche RNCP38093



Objectifs de la formation

Le BPREA permet d'acquérir les compétences nécessaires à la :

- > gestion de la production (apiculture, polyculture-élevage)
- > gestion de l'entreprise (économique, finances, création, commercialisation...)

Le BPREA confère la capacité à l'installation et permet l'obtention d'aides spécifiques (DJA,...) pour les personnes de moins de 40 ans.

Organisation et conditions d'accès à la formation

Au CFPPA/UFA deux voies sont proposées, la formation continue et l'apprentissage, selon votre âge et votre statut.

Les parcours sont individualisés en fonction des acquis professionnels et du niveau de diplôme.



(Calendrier disponible
sur le site web)

TAUX RÉUSSITE 2025 : 89%
RÉUSSITE SUR 3 ANS : %

SATISFACTION 2025 : 8,5/10
SATISFACTION SUR 3 ANS : 8,2/10

INSERTION des diplômés à 1 an
> 2024 : 75 %
> 2022 : 83 %

DURÉE
> 9 mois

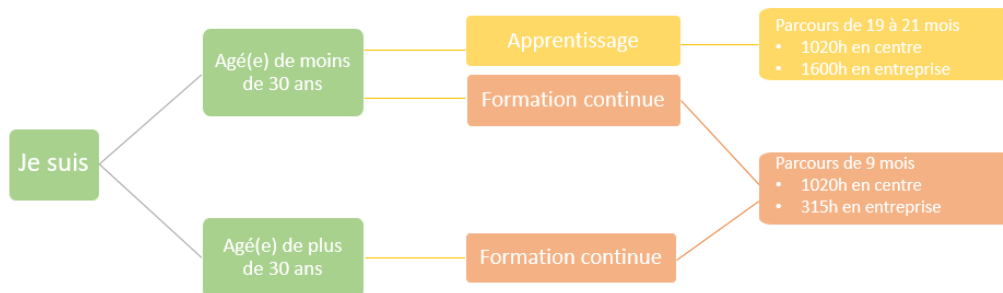
EFFECTIF
> 15 à 25 personnes

PROCHAINE SESSION
> Octobre 2026

DÉLAIS D'ACCÈS

> Minimum 7 jours après obtention
du financement ou de la signature du
contrat d'apprentissage

CONTACT
> myriam.morizur@educagri.fr



Apprentissage

- > Avoir moins de 30 ans et / ou un statut de travailleur handicapé,
- > Signer un contrat d'apprentissage
- > Avoir un projet professionnel en agriculture à court ou moyen terme. (salarial ou installation)
- > Avoir confirmé son projet de reconversion professionnelle par une expérience pratique minimale.
- > Avoir au minimum un CAP et une année d'activité professionnelle

L'alternance propose des périodes en entreprise et des périodes en centre

Formation continue

- > Obtenir un statut de stagiaire de la formation professionnelle.
- > Avoir un projet professionnel en agriculture à court ou moyen terme. (salarial ou installation)
- > Avoir confirmé son projet de reconversion professionnelle par une expérience pratique minimale.

Les périodes en entreprises doivent être effectuées dans une exploitation agricole.

Dans le cadre du dispositif "former pour l'emploi" l'Union européenne et la Région Auvergne-Rhône-Alpes participent au financement de la formation BPREA.

Programme de la formation

Modules de formation	Contenus	Volume Horaire (indicatif)	Parcours Formation continue	Parcours apprentissage
C1	Se situer en tant que professionnel	70h	✓	✓
C2	Piloter le système de production	140h	✓	✓
C3	Conduire le processus de production dans l'agro-système	315h	✓	✓
C4	Assurer la gestion technico-économique	140h	✓	✓
C5	Valoriser les produits	70h	✓	✓
C6 et 7	Ucare 1 et Ucare 2 (selon projet du stagiaire)	140h	✓	✓
M8 et 9	Acquisition de gestes professionnels et stage	280h	✓	
M10 à 13	Suivi et accompagnement, remise à niveau en fonction du positionnement (maths, culture numérique).	35 à 70h	✓	✓

Méthodes et modalités pédagogiques

Le CFPPA pratique différentes modalités pédagogiques pour faciliter l'apprentissage : travaux individuels, travaux de groupe, visites, cours théoriques, travaux dirigés et travaux pratiques, témoignages et études de cas.

Conditions d'admission

> **Contacter** notre établissement par mail cfppa.cote-st-andre@educagri.fr ou par téléphone 04 74 20 44 77.

> **Avoir déposé** auprès du CFPPA un dossier de préinscription via ce lien <https://app.hub3e.com/landing-page/121/candidature> ; votre demande sera enregistrée comme le notifiera l'accusé de réception par retour de mail dans les 5 jours ouvrés.

> **Suivre** une réunion d'information collective à laquelle vous serez invité, entre mars et juillet. L'objectif de ce temps est notamment de vous aider à bien choisir votre formation et à appréhender votre statut de prise en charge et vos possibilités de financement.

Ces démarches peuvent être engagées tout au long de l'année.

- > Avoir un projet professionnel à court ou moyen terme.

- > Avoir une expérience pratique minimum

Tarifs et conditions financières

Apprentissage

> Formation prise en charge par les OPCO (branches professionnelles), pour consultation des tarifs selon les OPCO :

www.francecompetences.fr/fiche/apprentissage-nouvelle-version-du-referentiel-des-niveaux-de-prise-en-charge-des-contrats/

Statut de salarié durant l'apprentissage.

Formation continue

> Entre 12 et 16 euros/heure (tarif voté en CA). Devis transmis dans les 10 jours après entretien et étude de votre parcours individualisé.

> En fonction du statut du candidat à son entrée en formation, et dans la limite de l'enveloppe de financement, il peut bénéficier d'une prise en charge totale ou partielle du coût pédagogique ainsi que d'une rémunération.

> Formation éligible aux dispositifs de financement région et France Travail, au CPF et PTP (projet de transition professionnelle)...

Le Diplôme s'obtient :

> Par validation des unités capitalisables qui correspondent aux modules 1 à 9 inclus. Les UC sont valables 5 années et permettent une validation partielle, une acquisition progressive du diplôme,

> Les blocs de compétences sont valables à vie et permettent une validation partielle.

> Les évaluations s'appuient sur des situations de travail.

> Le BPREA est un diplôme de niveau 4 (niveau baccalauréat), il donne la capacité à l'installation.

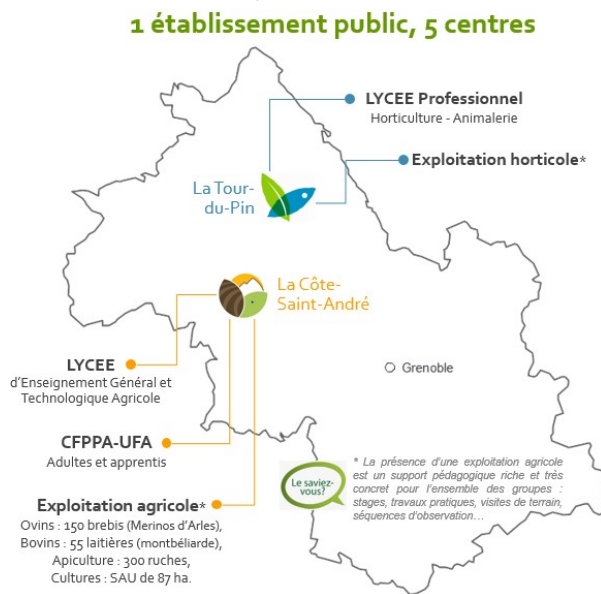
> Ce diplôme peut être également obtenu par la voie de la VAE

Débouchés et poursuites d'études

Le Brevet Professionnel Responsable d'Entreprise Agricole a pour objectif l'insertion dans le milieu professionnel :

> Création ou reprise d'entreprise agricole.

- > Salariat en exploitation agricole.



Le CFPPA de La Côte Saint-André, établissement agricole public, vous propose aussi :

> Baccalauréat Professionnel CGEA Cdte Gestion de l'Entreprise Agricole

> Le BTSA ME Métiers de l'élevage

> Le Brevet Professionnel REA Responsable d'Entreprise Agricole

> Le Titre Berger-Vacher d'Alpage

> Le BTSA GPN : "Gestion et Protection de la Nature"

> La Licence ACTEA "Agronomie: du Conseil à la Transition des Exploitations Agricoles"

> Le Titre Apiculteur ou le CS Apiculture

- > Des formations courtes : Certiphyto, CCTROV (ex CAPTAV)...